

# Technisches Datenblatt



## Produktmerkmale

### Herd kombiniert mit statischem Elektrobackofen GN 2/1 - 6x Brenner ECO

<b>Modell</b>	<b>SAP -Code</b>	00110109
SPBT 70/120 21 GE	<b>Eine Gruppe von Artikeln - Web</b>	Herde



- Gerätetyp: Kombiniertes Gerät
- Energieverbrauch der Zone 1 [KW]: 6
- Energieverbrauch der Zone 2 [KW]: 6
- Energieverbrauch der Zone 3 [KW]: 6
- Energieverbrauch der Zone 4 [KW]: 6
- Energieverbrauch der Zone 5 [KW]: 3,5
- Energieverbrauch der Zone 6 [KW]: 3,5
- Art des internen Teils des Geräts 1 (z. B. Ofen): elektrisch
- Art des internen Teils des Geräts 2 (z. B. Ofen): statisch
- Material: AISI 304 obere Platte, AISI 430 Umhüllung

<b>SAP -Code</b>	00110109	<b>Energieverbrauch der Zone 2 [KW]</b>	6
<b>Netzbreite [MM]</b>	1200	<b>Energieverbrauch der Zone 3 [KW]</b>	6
<b>Nettentiefe [MM]</b>	700	<b>Energieverbrauch der Zone 4 [KW]</b>	6
<b>Nettohöhe [MM]</b>	900	<b>Energieverbrauch der Zone 5 [KW]</b>	3,5
<b>Nettogewicht / kg]</b>	115.00	<b>Energieverbrauch der Zone 6 [KW]</b>	3,5
<b>Power Electric [KW]</b>	6.300	<b>Art des internen Teils des Geräts 1 (z. B. Ofen)</b>	elektrisch
<b>Wird geladen</b>	400 V / 3N - 50 Hz	<b>Art des internen Teils des Geräts 2 (z. B. Ofen)</b>	statisch
<b>Gasleistungsaufnahme [KW]</b>	31.000	<b>Breite des internen Teils [MM]</b>	682
<b>Art des Gas</b>	Erdgas, Propan Butan	<b>Tiefe des internen Teils [MM]</b>	558
<b>Anzahl der Zonen</b>	6	<b>Höhe des inneren Teils [MM]</b>	348
<b>Energieverbrauch der Zone 1 [KW]</b>	6	<b>Durchmesser der Geräte [MM]</b>	100

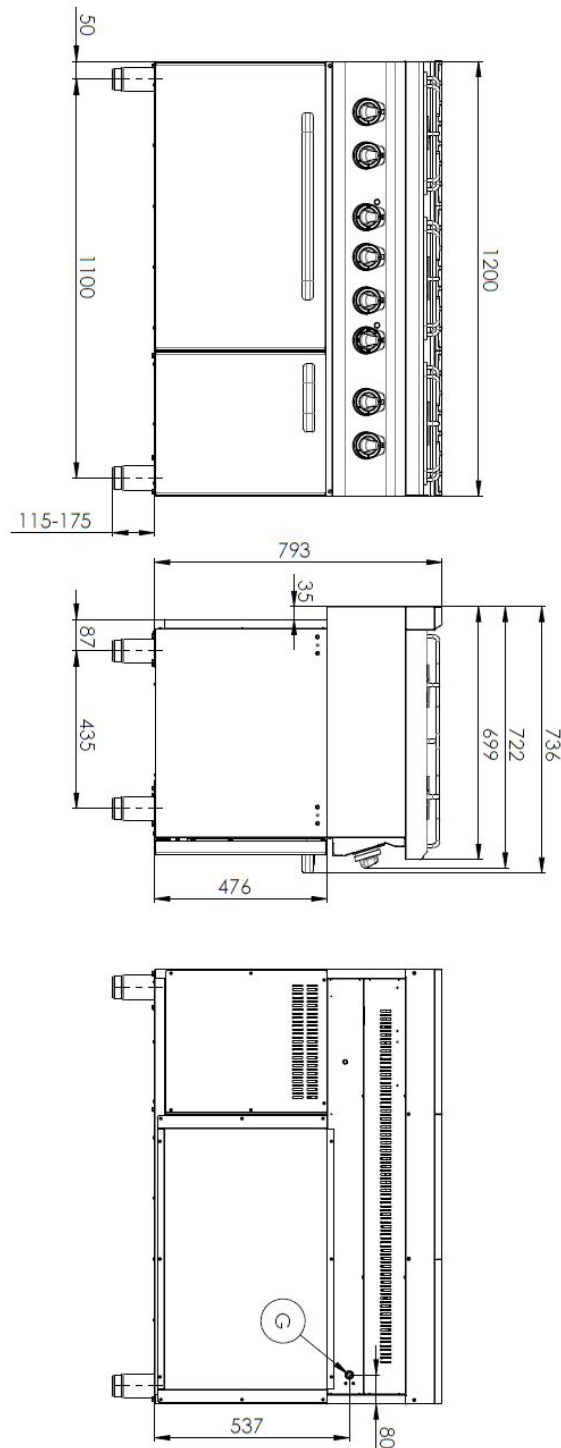
# Technisches Datenblatt



Technische Zeichnung

Herd kombiniert mit statischem Elektrobackofen GN 2/1 - 6x Brenner ECO

<b>Modell</b>	<b>SAP -Code</b>	00110109
SPBT 70/120 21 GE	<b>Eine Gruppe von Artikeln - Web</b>	Herde



### Herd kombiniert mit statischem Elektrobackofen GN 2/1 - 6x Brenner ECO

<b>Modell</b>	<b>SAP -Code</b>	00110109
SPBT 70/120 21 GE	<b>Eine Gruppe von Artikeln - Web</b>	Herde

# 1

#### Das massive Design des Brenners

- hohe Leistung und Effizienz
- abnehmbare Gusseisenbrenner
- lange Lebensdauer
  - Energieeinsparung (perfekte Verbrennung)
  - Sparen Sie Zeit, um Mahlzeiten zuzubereiten
  - Einfache Wartung / Reinigung

# 2

#### Hygienische Präparate der oberen Platte

- Abwesenheit von scharfen Ecken und Kanten (potenzielle Orte, an denen Schmutz haftbar werden kann)
- glatte Übergänge
  - Einfache schnelle Reinigung

# 3

#### Grad des Schutzes von Kontrollen IPX4

- Wartung -frei
- Wasserbeständigkeit
- lange Lebensdauer
  - Einsparungen bei Serviceinterventionen
  - Einfache Reinigung des Geräts

# 4

#### Nationärin

- langes Leben
- Schnitt -stahl aus 10 mm dickem Brett schneiden
  - Einsparungen bei Serviceinterventionen
  - höhere Korrosionsresistenz

# 5

#### Sicherheitselement - Thermoelement

- Sicherer Service für Mitarbeiter
- Es gibt keine Überhitzung und Schäden am Mel
- langes Leben
  - Einsparungen bei Serviceinterventionen
  - Einfacher und schneller Service

# 6

#### Velká El. Ofen mit vier Positionen für Gitter mit statischer Backen

- Backen
- hohe Kapazität und Variabilität
- Nationärin
  - Geeignet für Hefesgerichte und Desserts
  - langes Leben
  - Einfache Reinigung

# Technisches Datenblatt



technische Parameter

Herd kombiniert mit statischem Elektrobackofen GN 2/1 - 6x Brenner ECO

<b>Modell</b>	<b>SAP -Code</b>	00110109
SPBT 70/120 21 GE	<b>Eine Gruppe von Artikeln - Web</b>	Herde

**1. SAP -Code:**

00110109

**2. Netzbreite [MM]:**

1200

**3. Nettentiefe [MM]:**

700

**4. Nettohöhe [MM]:**

900

**5. Nettogewicht / kg]:**

115.00

**6. Bruttobreite [MM]:**

1240

**7. Grobtiefe [MM]:**

800

**8. Bruttohöhe [MM]:**

975

**9. Bruttogewicht [kg]:**

132.00

**10. Gerätetyp:**

Kombiniertes Gerät

**11. Konstruktionstyp des Geräts:**

mit Unterbau

**12. Power Electric [KW]:**

6.300

**13. Wird geladen:**

400 V / 3N - 50 Hz

**14. Gasleistungsaufnahme [KW]:**

31.000

**15. Art des Gas:**

Erdgas, Propan Butan

**16. Material:**

AISI 304 obere Platte, AISI 430 Umhüllung

**17. Arbeitsplatzmaterial:**

AISI 304

**18. Dicke der Arbeitsplatte [MM]:**

1.20

**19. Anzahl der Zonen:**

6

**20. Energieverbrauch der Zone 1 [KW]:**

6

**21. Energieverbrauch der Zone 2 [KW]:**

6

**22. Energieverbrauch der Zone 3 [KW]:**

6

**23. Energieverbrauch der Zone 4 [KW]:**

6

**24. Energieverbrauch der Zone 5 [KW]:**

3,5

**25. Energieverbrauch der Zone 6 [KW]:**

3,5

**26. Anzahl der Stromkontrollstadien:**

6

**27. Sicherheitsthermostat bis zu x ° C:**

360

**28. Verstellbare Füße:**

Ja

# Technisches Datenblatt

technische Parameter



Herd kombiniert mit statischem Elektrobackofen GN 2/1 - 6x Brenner ECO

<b>Modell</b>	<b>SAP -Code</b>	00110109
SPBT 70/120 21 GE	<b>Eine Gruppe von Artikeln - Web</b>	Herde

**29. Anzahl der Brenner/heißen Teller:**

6

**35. Tiefe des internen Teils [MM]:**

558

**30. Durchmesser der Geräte [MM]:**

100

**36. Höhe des inneren Teils [MM]:**

348

**31. Art der Gaskochzonen:**

Gussbrenner

**37. Maximale Temperatur der inneren Kammer [° C]:**

300

**32. Art des internen Teils des Geräts 1 (z. B. Ofen):**

elektrisch

**38. Mindesttemperatur der inneren Kammer [° C]:**

50

**33. Art des internen Teils des Geräts 2 (z. B. Ofen):**

statisch

**39. Anschluss an ein Kugelventil:**

1/2

**34. Breite des internen Teils [MM]:**

682

**40. Querschnitt der Leiter CU [mm<sup>2</sup>]:**

1